

## Instalando o iTalc no Linux Educacional 3.0

*Por: Rafael Nink de Carvalho*

O iTALC é uma ferramenta didática para professores que permite ver e controlar outros computadores em uma rede tendo as escolas e os professores em mente. Com o iTALC é possível um professor ver e controlar o ambiente de trabalho dos seus alunos, fazer uma demonstração que é apresentada nos monitores dos alunos em tempo real, bloquear as estações de trabalho para focar a atenção no professor, enviar mensagens de texto aos estudantes, etc.

A instalação é dividida em dois processos: Instalação no Servidor (Professor) e Instalação no Terminal (Aluno)

### Instalação no Servidor (Professor)

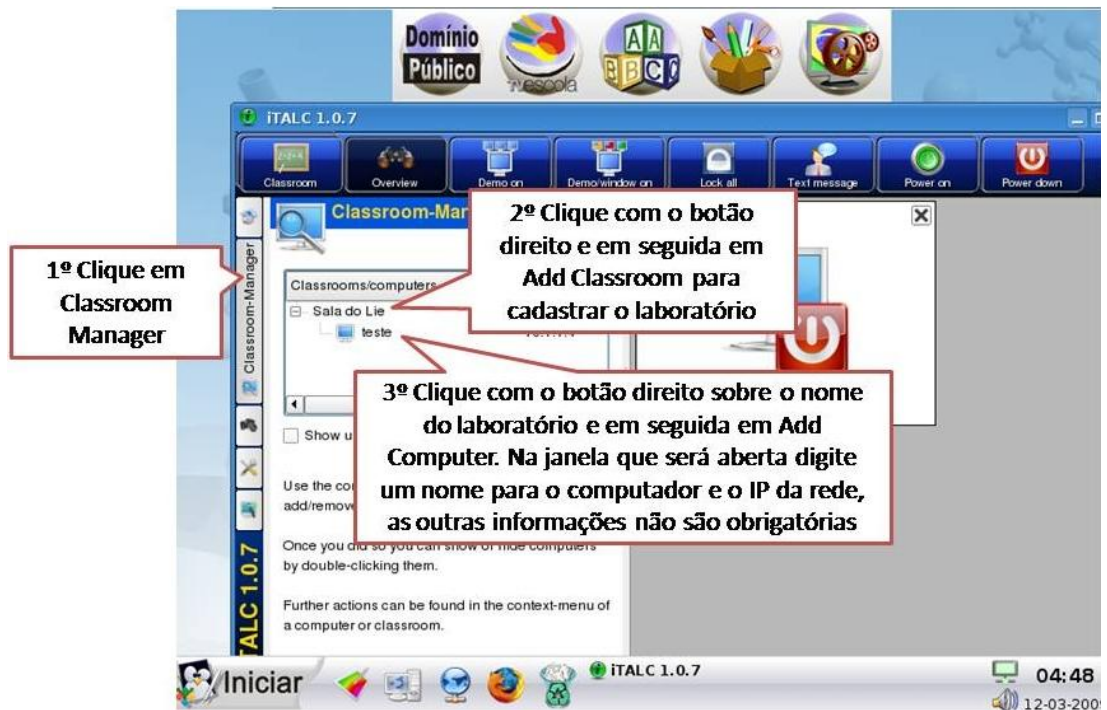
- Clique em Iniciar - Sistema - Terminal (Konsole)
- Digite su para logar como super-usuário e tecle enter
- Digite a senha de super-usuário (qwe123) e tecle enter
- Digite apt-get update (atualizar banco de dados de pacotes) e tecle enter
- Digite apt-get install italc-master e tecle enter
- Pronto está instalado.
- Para que o servidor tenha permissão para acessar os terminais o italc trabalha com chaves e estas devem ser iguais no terminal e no servidor, para isto copie a chave do servidor e cole nos terminais. Esta chave fica na pasta /etc/italc/keys/public/teachers
- Proceda agora a instalação nos terminais.

### Instalação no Terminal (Aluno)

- Clique em Iniciar - Sistema - Terminal (Konsole)
- Digite su para logar como super-usuário e tecle enter
- Digite a senha de super-usuário (qwe123) e tecle enter
- Digite apt-get update (atualizar banco de dados de pacotes) e tecle enter
- Digite apt-get install italc-client e tecle enter
- Pronto está instalado.
- Clique em Iniciar - Sistema - Gerenciador de Arquivos (Modo super-usuário)
- Digite a senha do usuário
- Abra a pasta /etc/italc/keys/public/teachers e cole a senha que foi copiada do servidor substituindo a existente.
- Pronto, passamos para a configuração do servidor.

### Configurando o servidor

- Clique em Iniciar - Sistema - iTalc master interface
- Na janela do iTalc faça os seguintes procedimentos.



Créditos: [rafaelnink.com](http://rafaelnink.com)