

Linux Educacional 2.0: Utilizando o repositório oficial do MEC

Por: Rafael Nink de Carvalho

O presente artigo expõe os procedimentos para a instalação dos conteúdos disponibilizados pelo Ministério da Educação – MEC para o sistema operacional Linux Educacional 2.0 utilizado no programa PROINFO.

Os passos descritos no artigo são comentados e organizados em uma forma mais didática, ou seja, há formas mais rápidas, porém mais técnicas de se proceder para a instalação dos pacotes.

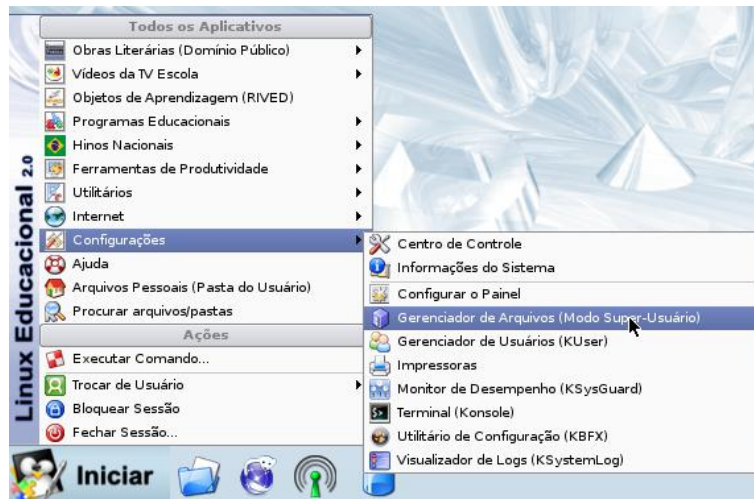
O artigo é organizado em três etapas sendo estas: a inserção do repositório, a atualização do banco de dados acrescentando o novo repositório e por último a instalação dos pacotes.

A inserção do repositório no sources.list

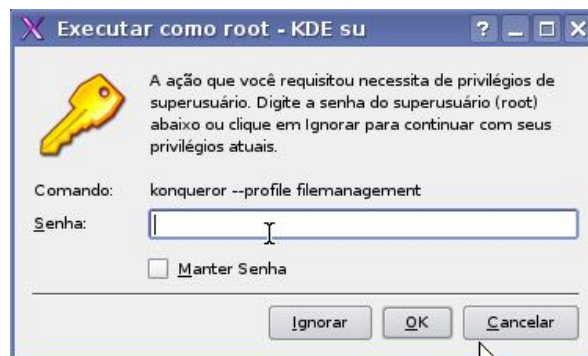
O Linux Educacional é baseado na distribuição Debian, a qual se utiliza da estrutura de pacotes deb no processo principal de instalação de aplicativos que são instalados através dos comandos apt-get ou de um gerenciador no modo gráfico.

Para utilizar-se de um repositório é necessário que este conste no arquivo sources.list que está localizado na pasta /etc/apt. Para acrescentá-lo segue se os passos:

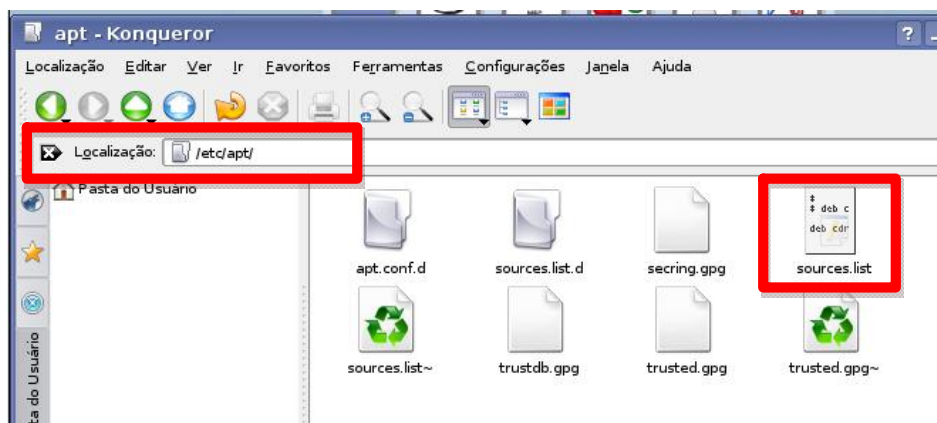
Clique no menu **Iniciar – Configurações – Gerenciador de Arquivos (Modo Super-Usuário)**



Na janela que foi aberta digite a senha do administrador “**qwe123**” e clique em **OK**.



Logo em seguida deverá ser aberto a janela do konqueror em modo superusuário. Na caixa Localização digite **/etc/apt** e tecl **enter**. Dê um duplo-clique sobre o arquivo **sources.list** para que este aberto para edição.



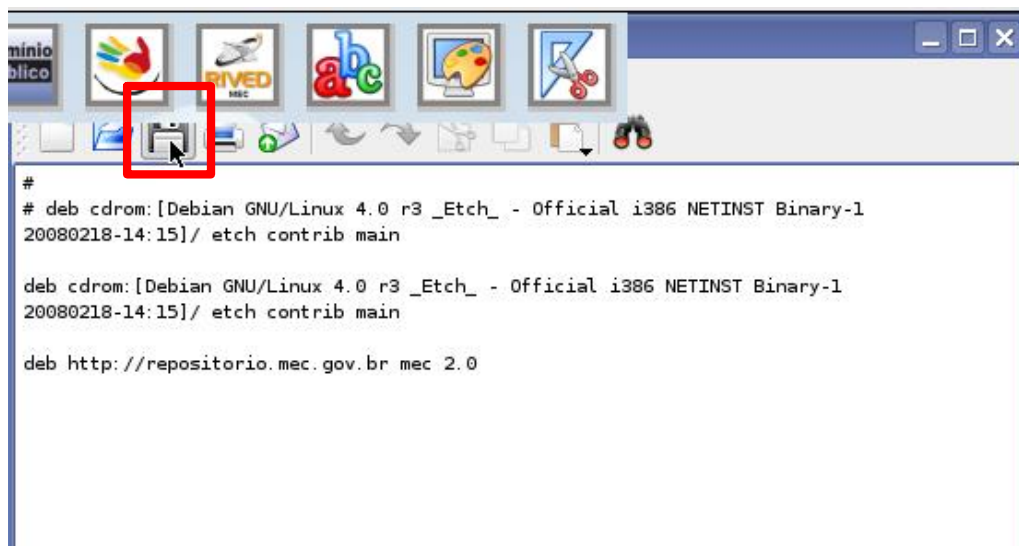
Aberto o kedit para a edição do arquivo observe que estão todos os repositórios cadastrados:



```
#
# deb cdrom:[Debian GNU/Linux 4.0 r3 _Etch_ - Official i386 NETINST Binary-1
20080218-14:15]/ etch contrib main

deb cdrom:[Debian GNU/Linux 4.0 r3 _Etch_ - Official i386 NETINST Binary-1
20080218-14:15]/ etch contrib main
```

Acrescente a linha **deb http://repositorio.mec.gov.br mec 2.0** e clique no ícone de **disquete** para salvar. Depois de salvo feche a janela.



```
#
# deb cdrom:[Debian GNU/Linux 4.0 r3 _Etch_ - Official i386 NETINST Binary-1
20080218-14:15]/ etch contrib main

deb cdrom:[Debian GNU/Linux 4.0 r3 _Etch_ - Official i386 NETINST Binary-1
20080218-14:15]/ etch contrib main

deb http://repositorio.mec.gov.br mec 2.0
```

Atualizar o banco de dados de pacotes com informações do novo repositório.

Depois de acrescentado o repositório é necessário que o Linux Educacional conheça o repositório e os pacotes que estão disponíveis. Para isto seguem-se os passos:

Clique no menu **Iniciar – Configurações – Terminal (Konsole)**



Digite:

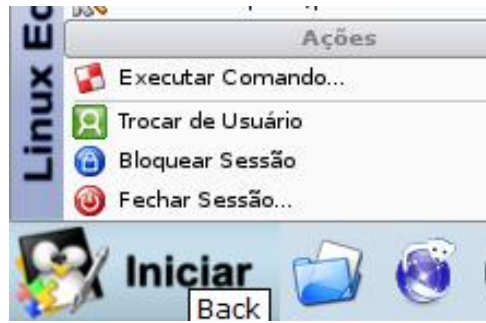
- **su** → para ter permissão como administrador
- **qwe123** → senha do administrador (root)
- **apt-get update** → comando para atualizar o banco de dados com informações dos pacotes disponíveis.

```
professor@linux-educacional: ~ - Shell - Konsole
professor@linux-educacional:~$ su
Password:
linux-educacional:/home/professor# apt-get update
Ign cdrom://[Debian GNU/Linux 4.0 r3 _Etch_ - Oficial i386 NETINST Binary-1 200
80218-14:15] etch Release.gpg
Ign cdrom://[Debian GNU/Linux 4.0 r3 _Etch_ - Oficial i386 NETINST Binary-1 200
80218-14:15] etch Release
Ign cdrom://[Debian GNU/Linux 4.0 r3 _Etch_ - Oficial i386 NETINST Binary-1 200
80218-14:15] etch/contrib Packages/DiffIndex
Ign cdrom://[Debian GNU/Linux 4.0 r3 _Etch_ - Oficial i386 NETINST Binary-1 200
80218-14:15] etch/main Packages/DiffIndex
Ign http://repositorio.mec.gov.br mec Release.gpg
Ign http://repositorio.mec.gov.br mec Release
Ign http://repositorio.mec.gov.br mec/2.0 Packages
Obtendo:1 http://repositorio.mec.gov.br mec/2.0 Packages [12,3kB]
Baixados 12,3kB em 1s (10,3kB/s)
Lendo lista de pacotes... Pronto
linux-educacional:/home/professor#
```

Instalar pacotes

O MEC neste repositório disponibiliza diversos pacotes sendo estes com os vídeos da TV Escola, Rived, Hinos, etc.

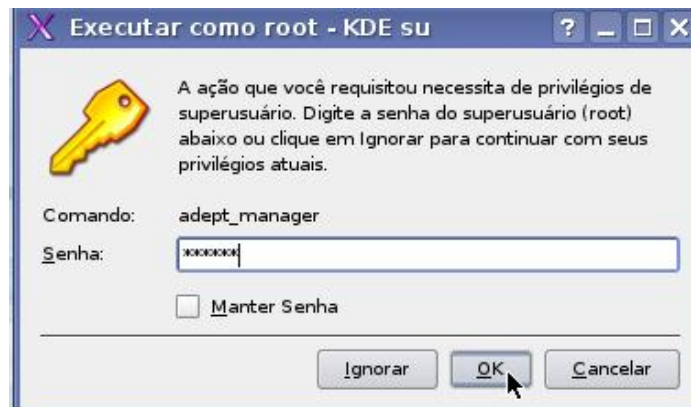
Para instalar os pacotes iremos utilizar o gerenciador de pacotes **Adept** clicando no menu **Iniciar – Executar Comando**.



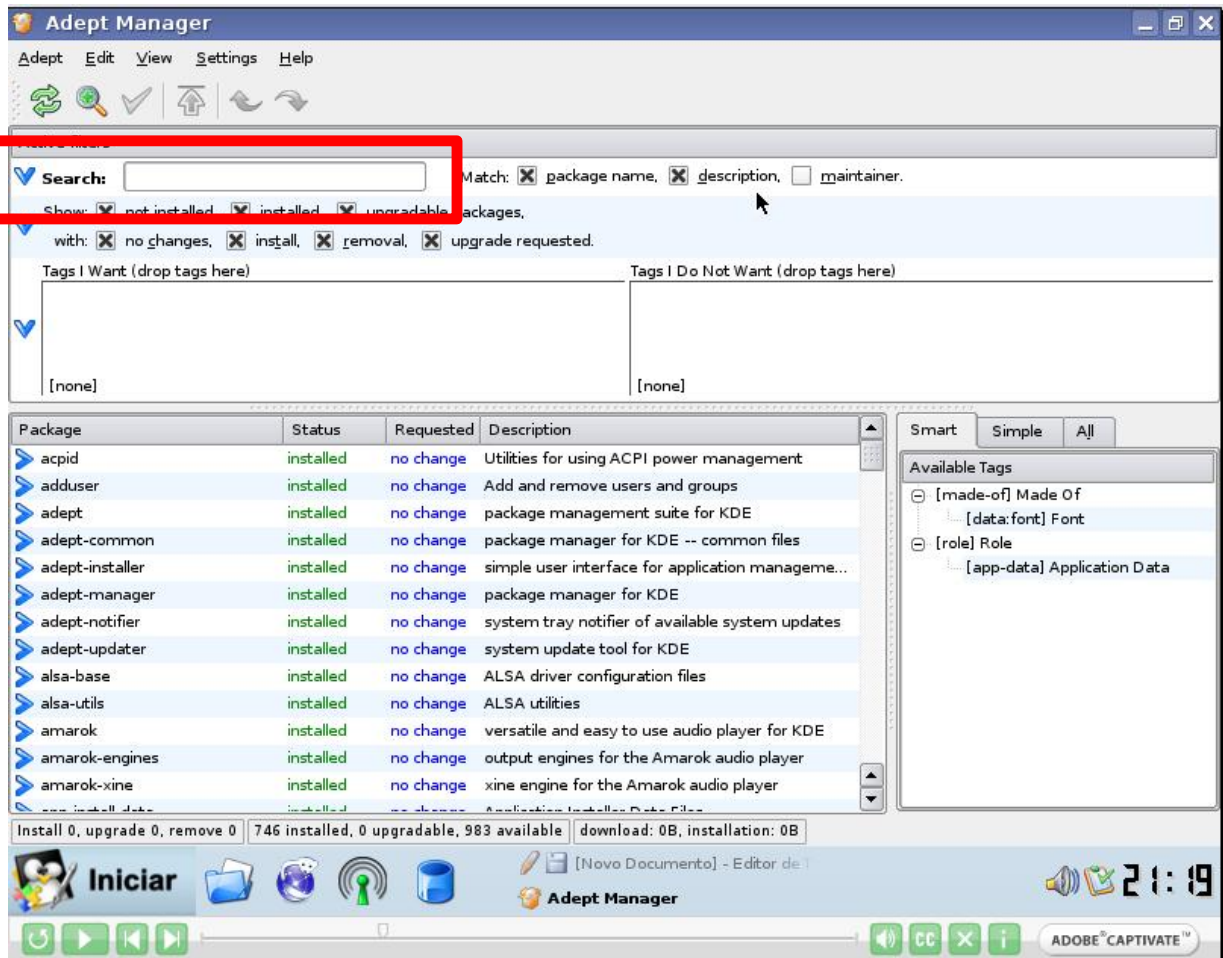
Na janela executar digite: **kdesu adept_manager** e clique em **Executar**.



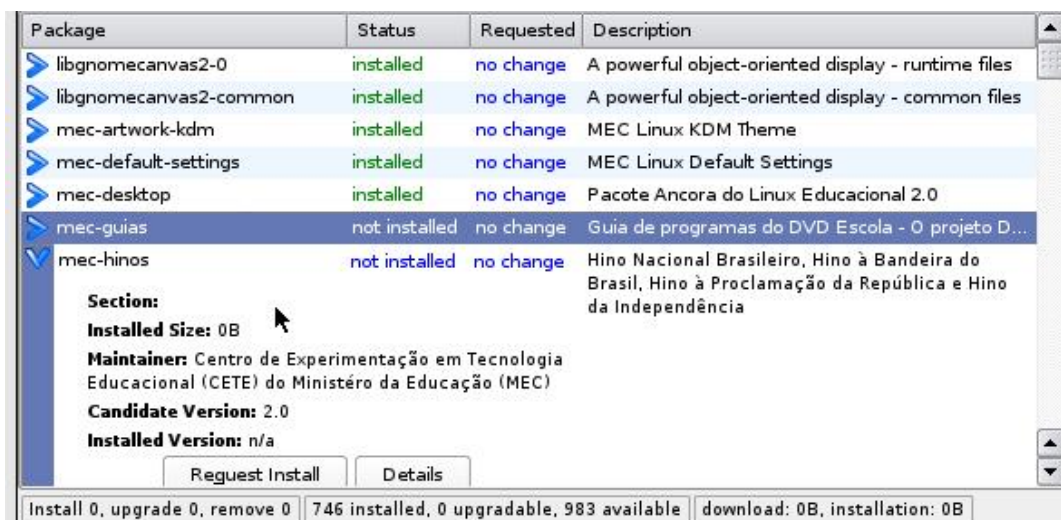
Na próxima janela digite a senha de root "**qwe123**" e clique em **OK**.



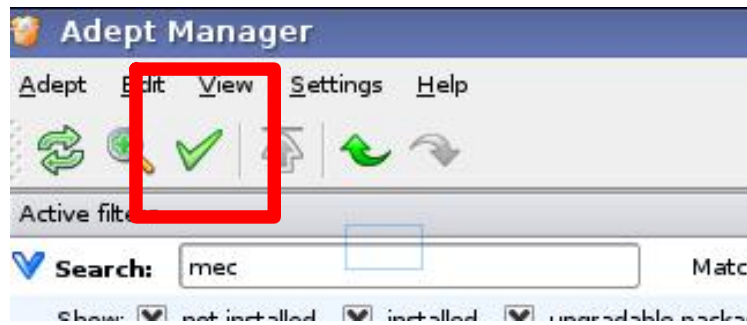
Após aberto o gerenciador de pacotes vamos buscar os pacotes disponibilizados pelo MEC. Para isto digite no campo search: **mec** e tecla **enter**.



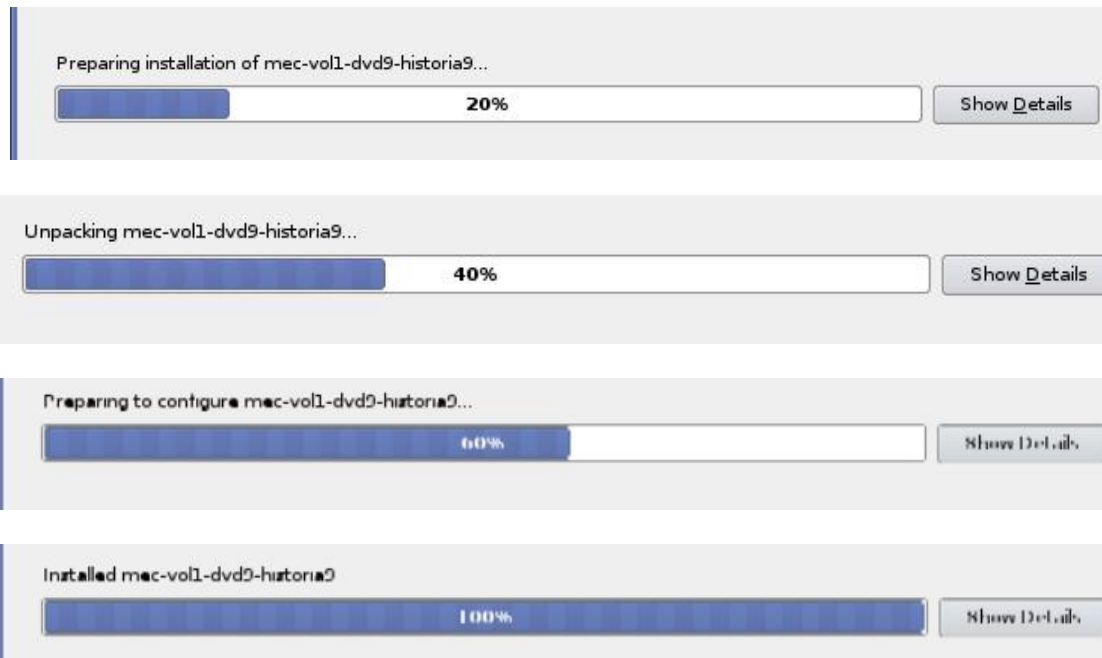
Selecione os pacotes desejados clicando sobre os mesmo e em seguida clicando no botão **Request Install** para marcá-los para a instalação. (Obs.: Se você selecionar muitos pacotes o download poderá morar muito tempo)



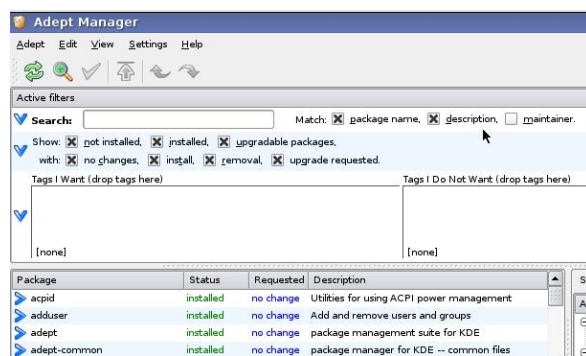
Depois de marcados os pacotes que serão instalados clique sobre o ícone conforme a figura abaixo:



O Gerenciador de pacotes irá efetuar o download e a instalação dos pacotes marcados.



Depois de instalado o gerenciador de pacotes volta para a sua tela inicial.



Para utilizar os pacotes instalados localize-os no menu iniciar ou na barra de atalhos do MEC.



Para mais informações visitem:

- <http://www.rafaelnink.com>
- <http://www.linuxeducacional.com>